



**STUDIUM
TRANSPORTOWE**
SUBREGIONU CENTRALNEGO
WOJEWÓDZTWA ŚLĄSKIEGO

Prezentacja Wykonawcy
Ogólne założenia projektu

Katowice, 13 czerwca 2017



Związek Gmin i Powiatów
Subregionu Centralnego
Województwa Śląskiego

Unia Europejska
Fundusz Spójności



Czym jest studium transportowe

- ✓ Studium Transportowe ma na celu diagnozę obecnego stanu transportu w Subregionie z uwzględnieniem m.in. systemów transportu, infrastruktury i zwyczajów związanych z przemieszczaniem się mieszkańców.
- ✓ Studium Transportowe wytyczy kierunki rozwoju systemów transportowych, będzie stanowił materiał dla przyszłych prac koncepcyjnych i projektowych.
- ✓ Dzięki niemu możliwe będzie planowanie działań w zakresie usprawnienia i integracji komunikacji, poprawy bezpieczeństwa w ruchu drogowym czy też zmniejszenia emisji zanieczyszczeń.
- ✓ Studium Transportowe obejmie kwestie zrównoważonej mobilności miejskiej i wspomogą wyznaczenie wspólnego kierunku w tym zakresie dla wszystkich jednostek samorządowych
- ✓ Jednym z najważniejszych efektów studium będzie model ruchu dla obszaru metropolii.

Wykonawca Studium Transportowego



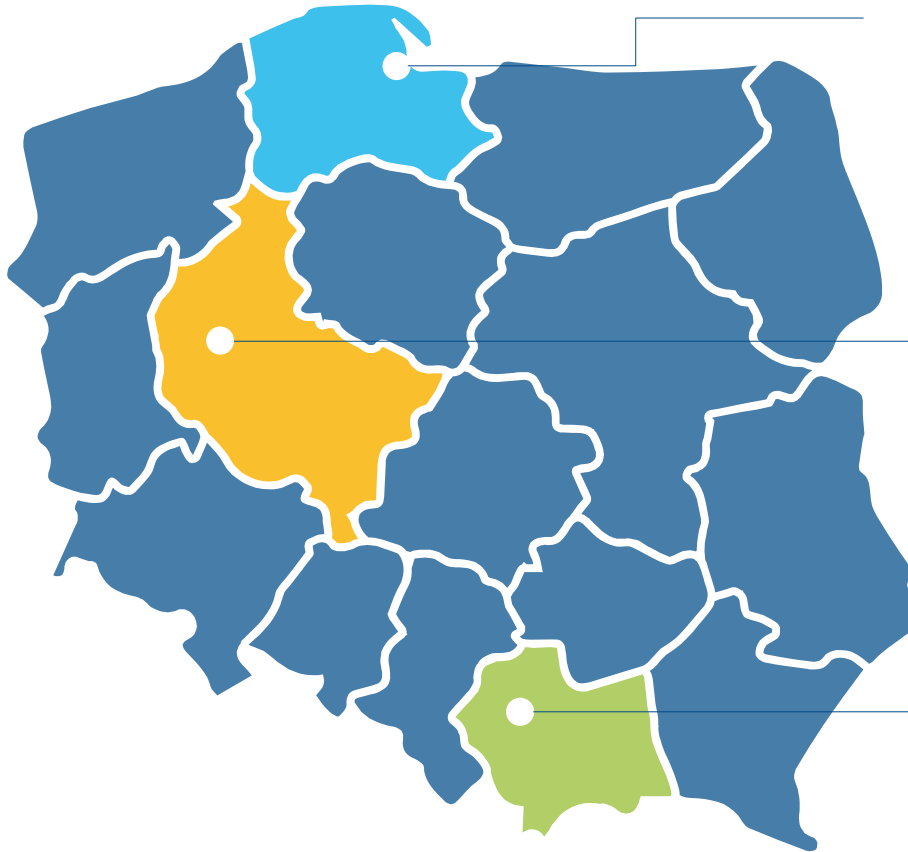
PBS Sp. z o.o.
Lider konsorcjum



Biuro Inżynierii
Transportu
Pracowni Projektowe
Cejrowski & Krych sp.j.



International
Management Services
Sp. z o.o.



PBS Sp. z o.o.

PBS

to największa agencja
badawcza z polskim kapitałem.

Od lat w pierwszej dziesiątce
najlepszych firm w Polsce.*

* Audyt przychodów firm
badawczych 2015,
OFBOR.

Główny zakres działalności:

PBS jest agencją badawczą świadczącą **kompleksowe usługi badawcze i konsultingowe** w zakresie badań rynkowych i społecznych.

Członkostwo w organizacjach:

PBS jest członkiem założycielem **Organizacji Firm Badania Opinii i Rynku (OFBOR)**, a jej pracownicy zasilają szeregi **Polskiego Towarzystwa Badaczy Rynku i Opinii (PTBRiO)**. Jest także członkiem **Business Centre Club (BCC)** oraz największej międzynarodowej organizacji branżowej **ESOMAR**.

Certyfikaty:

PBS posiada certyfikaty **Programu Kontroli Jakości Pracy Ankieterów (PKJPA)** we wszystkich kategoriach badań. Posiadamy również certyfikat **Programu Kontroli Bezpieczeństwa Informacji (PKJBI)**.



Nasze badania ilościowe



Nowoczesne badania ilościowe



Nowoczesne badania jakościowe



Klienci PBS – badania marketingowe

finanse i
ubezpieczenia



telekomunikacja



energetyka



FMCG



handel



dobra trwałe



PBS w badaniach transportowych

- Kompleksowe badania Ruchu, **Gdańsk** 2009
- Opracowanie strategii transportu i mobilności obszaru metropolitalnego, **GOM** 2014

Badanie zachowań transportowych mieszkańców **Opola**, 2014

Badanie zachowań transportowych mieszkańców **Rybnika**, 2014



- Warszawskie Badanie Ruchu, 2015
- Badania ruchu i przewozów w transporcie zbiorowym i indywidualnym w woj. mazowieckim, 2014

Badanie zachowań transportowych mieszkańców **Łodzi**, 2014

- Kompleksowe Badania Ruchu **Kraków** 2003, 2007, 2013
- Plan zrównoważonego rozwoju publicznego transportu zbiorowego w województwie **małopolskim**, 2012

Na rynku od 1992 roku, jego założyciele i pracownicy wywodzą się ze środowiska akademickiego Politechniki Poznańskiej



W zespole BIT zatrudnionych jest 12 inżynierów w 4 pracowniach:

- projektowania dróg i ulic
- planowania i badań symulacyjnych sieci transportowych
- inżynierii ruchu
- pomiarów i badań ruchu

Dysponuje nowoczesnym warształem i wiedzą oraz pełnym pakietem programów dla potrzeb modelowania ruchu oraz projektowania tras komunikacyjnych.

Prowadzi stałą współpracę z PTV GROUP – Karlsruhe, Vialis Polska, URS Poznań, Instytutem Informatyki i Inżynierii Lądowej Politechniki Poznańskiej, Politechniką Gdańską, Politechniką Krakowską

Organizator konferencji naukowo-technicznych poruszających tematykę planowania i organizacji transportu w miastach i aglomeracjach

BIT – wybrane projekty

Prace pomiarowe

- o Kompleksowe badania ruchu w obszarze powiatu poznańskiego (Poznań KBR 2000)
- o Generalny Pomiar Ruchu 2005 i 2010 - woj. wielkopolskie, śląskie, zachodniopomorskie
- o Kompleksowe Badania Ruchu - Wrocław 2010
- o Badania i opracowanie planu transportowego Aglomeracji Poznańskiej; 2013
- o Ocena jakości i efektywności komunikacji miejskiej w Poznaniu 1997 - 2012 i 2014-2016

Modelowanie ruchu

- o Budowa modeli ruchu dla 9 największych miast w Polsce (2001 aktualizacja w 2013)
- o **Budowa modelu ruchu transportu indywidualnego i zbiorowego dla konurbacji śląskiej 2004 r aktualizacja 2013r**
- o Uwarunkowania komunikacyjne obsługi obszaru śródmiejskiego Warszawy, 2007r
- o Przygotowanie i analizy ruchowe dla wariantu wynikowego rozwoju systemu transportowego Krakowa, 2009
- o Model ruchu dla Aglomeracji Poznańskiej w ramach Planu Transportowego 2013r
- o Prognozy ruchowe dla poznańskiego odcinka autostrady A2 - 2014r

Prace studialne

- o Studia Transportowe dla: Torunia (1992), Bydgoszczy (1995), Częstochowy (2000-2001), Poznania (1997, 2011), Katowic (2003), Sosnowca (2008-2016), Warszawy (2006), Krakowa (2015).
- o Koncepcja zintegrowanego systemu publicznego transportu zbiorowego w osi komunikacyjnej Poznań – Murowana Goślina – Wągrowiec – Gołańcz (2011)
- o Plan Zrównoważonego Rozwoju Publicznego Transportu Zbiorowego dla Województwa Podlaskiego (2012)
- o Badanie powiązań funkcjonalno-przestrzennych w zakresie parkingów dla obszaru Aglomeracji Poznańskiej

International Management Services Sp. z o.o.

Firma **konsultingowa** działająca na rynku krajowym **od 2002**.
Spółka kieruje swoją ofertę przede wszystkim do **jednostek samorządu terytorialnego** oraz do **spółek miejskich**.

Jednym z najistotniejszych obszarów działalności jest **kompleksowe doradztwo prawne i inwestycyjne** skierowane zarówno do podmiotów gospodarczych, jak i do Członków Zarządu spółek miejskich.



IMS jest **autorem studiów transportowych**, planów zrównoważonego rozwoju transportu publicznego oraz analiz sektora transportowego. Opracował także wiele dokumentów aplikacyjnych przygotowanych w celu uzyskania dofinansowania ze środków UE.

Reprezentanci firmy:

Mariusz Szubra - **Prezes Zarządu** od lat świadczący usługi doradztwa w sektorze transportu publicznego, autor wielu analiz finansowych, ekonomicznych i studiów wykonalności inwestycji,

mec. Sławomir Podgórski – Wiceprezes Zarządu, radca prawny współpracujący z jednostkami samorządu terytorialnego.



IMS – wybrane projekty

Dokumentacje aplikacyjne

- Opracowanie dokumentacji w celu pozyskania środków finansowych z UE na realizację przedsięwzięcia: „**Gdański Projekt Komunikacji Miejskiej** - etap III c”, zleceńodawca Gmina Miasta Gdańsk, 2013 r. - 2014 r. (projekt otrzymał dofinansowanie z Regionalnego Programu Operacyjnego Województwa Pomorskiego na lata 2007-2013).
- Opracowanie dokumentów aplikacyjnych dla projektu pn. „**Zintegrowany System Transportu Szynowego w Aglomeracji i we Wrocławiu** - Etap II.”, 2014 r. (projekt otrzymał dofinansowanie z projektu otrzymał dofinansowanie z Programu Operacyjnego Infrastruktura i Środowisko na lata 2007-2013)

Studia transportowe

- Opracowanie studium wykonalności projektu pn. „**Obsługa komunikacyjna pasma zachodniego województwa mazowieckiego** w korytarzu: m.st. Warszawa Dzielnica Bemowo - Stare Babice - Ożarów mazowiecki – Leszno- Błonie – Kampinos -Sochaczew”. 2014r.
- „**Studium transportowe Aglomeracji Rybnickiej** wykonane w związku z planowaną realizacją zadania o nazwie Budowa drogi regionalnej Pszczyna -Racibórz wraz z asystą techniczną w trakcie notyfikacji projektu przed Komisją Europejską, opracowanie wykonane na zlecenie Miasta Rybnik, 2015 r.

Plany

- „**Plan zrównoważonego rozwoju publicznego transportu zbiorowego w województwie małopolskim**”, opracowanie wykonane na zlecenie Urzędu Marszałkowskiego Województwa Małopolskiego, 2012 r. -2014 r.
- „**Wieloletni plan rozwoju zintegrowanego systemu transportowego miasta Katowice**, opracowany na zlecenie Urzędu Miasta Katowice, 2016 r.
- „**Zintegrowany system taryfowo - biletowy w obszarze aglomeracji krakowskiej**” opracowanie wykonane na zlecenie Zarządu Infrastruktury Komunalnej i Transportu w Krakowie, 2014 r.

Badania i studia dla samorządów terytorialnych



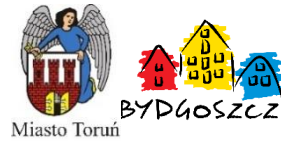
MIASTO
STOŁECZNE
WARSZAWA



Szczecin



KATOWICE
dla odmiany



Województwo
Małopolskie



Województwo
Kujawsko-Pomorskie



Województwo
Lubuskie



Województwo
Łódzkie



Województwo
Podkarpackie



Województwo
Warmińsko-Mazurskie



Województwo
Opolskie



Województwo
Śląskie



Województwo
Zachodniopomorskie



Województwo
Świętokrzyskie



Województwo
Dolnośląskie



Województwo
Podlaskie



Województwo
Wielkopolskie



Województwo
Pomorskie



Badania i studia dla samorządów terytorialnych



Miasto Zamość



Badania i studia dla samorządów terytorialnych



Miasto
Stalowa Wola



Miasto
Bolesławiec



Miasto Oława



Miasto Chojnice



LĘBORK



Pobiedziska
moc inspiracji



Miasto Pniewy



Gmina
Wejherowo



Gmina Miejska
Kościerzyna



Gmina
Strzelce Opolskie



Gmina i Miasto
Goleniów



Gmina i Miasto
Szamotuły



Gmina
Cedry Wielkie



Gmina
Kosakowo



BIURO INŻYNIERII TRANSPORTU
PRACOWNIE PROJEKTOWE
CIĘŻKOWSKIE & KRECHOWSKI



Studium Transportowe Subregionu Centralnego Województwa Śląskiego Przebieg Projektu



BIURO INŻYNIERII TRANSPORTU
PRACOWNIE PROJEKTOWE
CEJHOWSKA 6 KATOWICE



I Analiza dotychczasowych ustaleń strategicznych i programowych

- Analiza dokumentów strategicznych
- Analiza istniejących opracowań koncepcyjnych, projektowych, innych materiałów studialnych
- Przygotowanie danych do prognoz ruchu wykorzystywanych w prognostycznych modelach ruchu

II Przygotowanie badań i pomiarów z niezbędnymi uzgodnieniami

- Weryfikacja przydatności dostępnych danych
- Podział obszaru na rejony komunikacyjne
- Przygotowanie akcji informacyjno-promocyjnej
- Identyfikacja układu komunikacyjnego obszaru Subregionu Centralnego
- Identyfikacja danych ilościowych w zakresie czynników ruchotwórczych
- Przygotowanie ostatecznej wersji ankiet i formularzy pomiarowych
- Dokonanie losowania elementów próby w badaniach gospodarstw domowych
- Wybór punktów pomiarowych

III Przeprowadzenie badań i pomiarów ruchu

- Badania ankietowe gospodarstw domowych w strefach 0 i 1
- Badania ankietowe pasażerów publicznego transportu zbiorowego na kordonie strefy 0
- Badania ankietowe osób w centrach handlowych i na parkingach wielkopowierzchniowych wraz z pomiarami wielkości ruchu
- Badania ankietowe pasażerów na przystankach autobusowych, kolejowych stacjach i przystankach osobowych wraz z pomiarami ruchu
- Uzupelniające pomiary napełnień środków transportu zbiorowego
- Badania ankietowe ruchu towarowego
- Pomiary natężenia ruchu w punktach ekranowych
- Pomiary natężenia ruchu w punktach kordonowych zewnętrznych i wewnętrznych strefy 0 i punktach pomiarowych strefy 1 oraz na węzłach i na odcinkach sieci drogowej
- Badanie funkcji oporu odcinków

IV Opracowanie wyników badań ankietowych i pomiarów ruchu

V Skonstruowanie komputerowego modelu ruchu dla stanu istniejącego

PTV GROUP Model ruchu skonstruowany zostanie przy użyciu programu PTV Visum nr licencji 900034508-510. Pliki wersji the mind of movement przekazane zostaną w formacie tego programu.

- Będzie to jedna z większych wieżb ruchu w Polsce.
- Model czterostadiowy - probabilistyczny zbudowany na bazie badań ankietowych, danych o sieciach i rejonach. Zweryfikowany zostanie przy pomocy pomiarów.
- Aktualność modelu przypadnie na wiosnę 2018, kiedy to będą przeprowadzone pomiary weryfikujące.

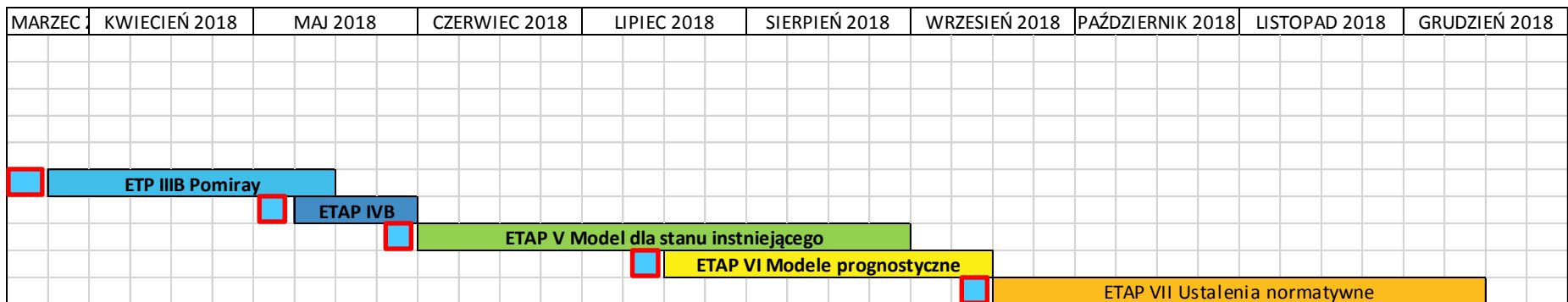
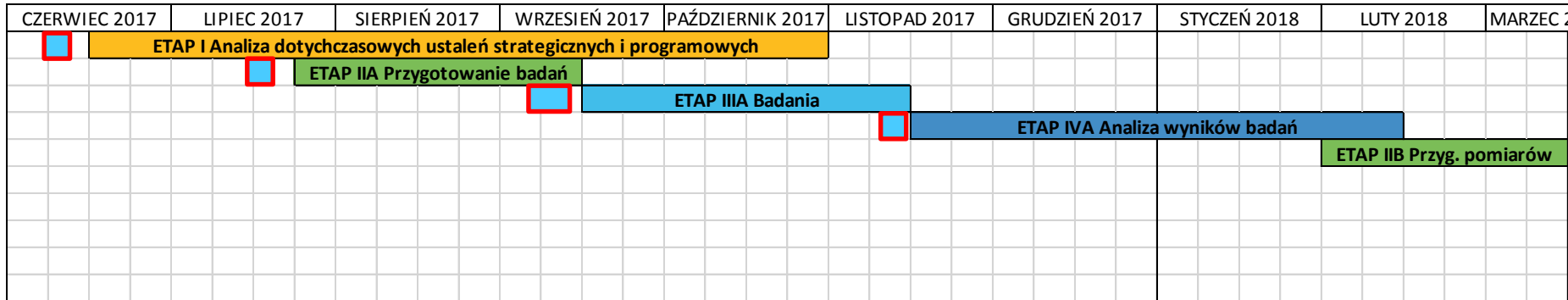
VI Opracowanie modeli prognostycznych, analizy ruchu, prace scenariuszowe

- Prognozy ruchu oparte na oficjalnych danych np. GUS oraz danych dostarczonych przez interesariuszy. Warianty prognoz będą uwzględniały różne kierunki zmian, jak również prognozę zmian zachowań komunikacyjnych.
- Scenariusze rozwojowe sieci transportowych w kilku wariantach, zawierać będą planowane istotne inwestycje transportowe oraz propozycje autorskie.

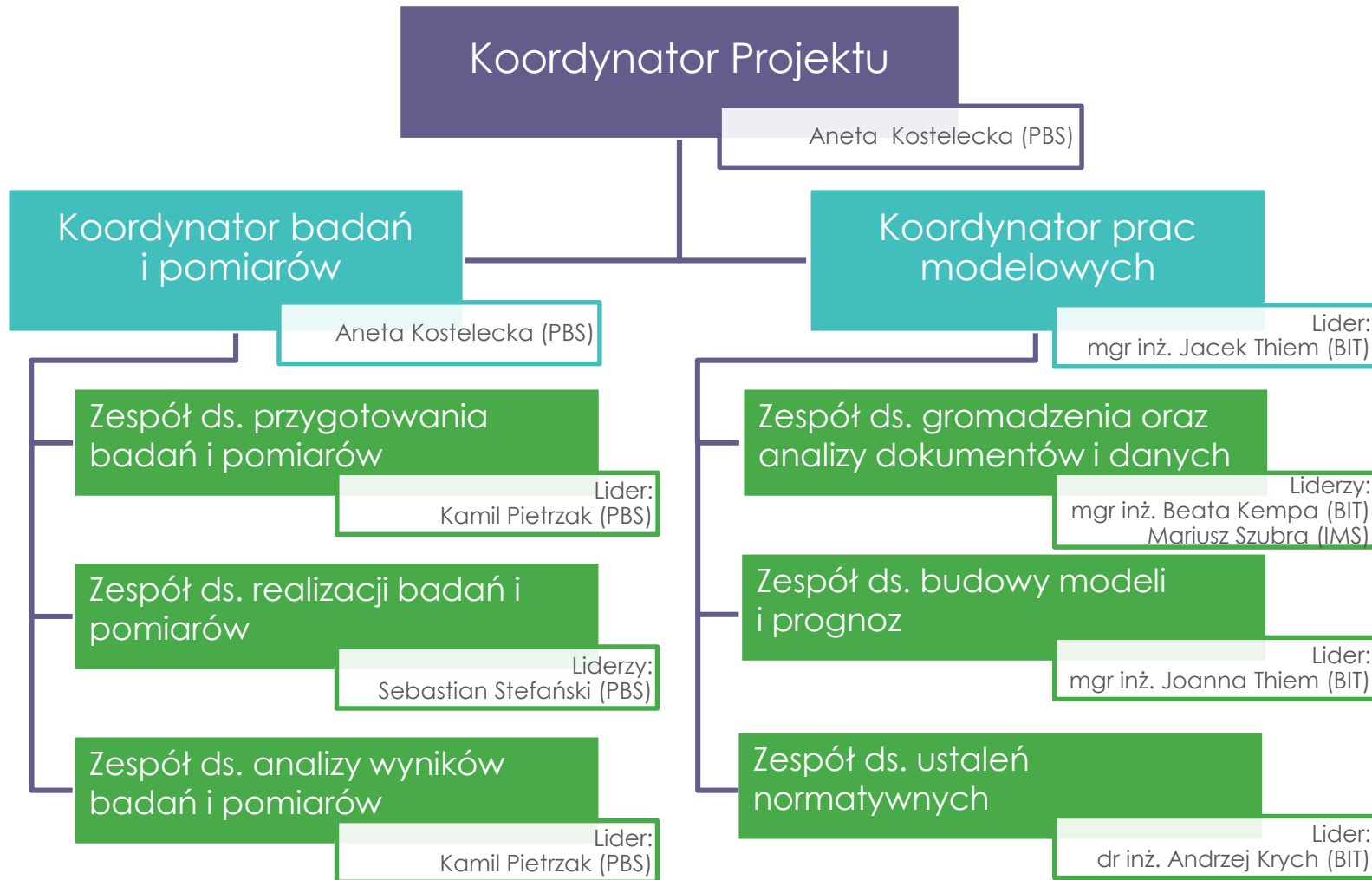
VII Ustalenia normatywne

- Rekomendacje dziedzinowe
- Przeprowadzenie aktualizacji planu zrównoważonej mobilności miejskiej
- Konsultacje społeczne
- Opracowanie strategicznej oceny oddziaływania na środowisko

Ramowy harmonogram ST SC WSL



Zespół Projektowy Wykonawcy



Platforma wymiany danych

Konto FTP

Adres konta: <ftp://ftp3.pbs.pl>

Nazwa użytkownika: **iftp_ST_SC_WSL**

Hasło: *dostarczone będzie wraz z instrukcją*

Administrator konta: *PBS*

- Każda jednostka będzie miała dedykowany folder
- Przekazany zostanie plik z wykazem dokumentów, przy każdej pozycji będziemy prosić o:
 - wskazanie linku do danych na stronach www
 - umieszczenie plików w folderze
 - wskazanie innego sposobu dotarcia do danych
 - wskazanie osoby do kontaktów w danej jednostce

Sposoby porozumiewania się

Lista mailingowa

Adres listy: stscwsl@pbs.pl

- *newslettery na temat postępu prac*
- *ważne informacje o projekcie*

E-maile wysłane na listę mailingową docierają do wszystkich członków listy!

Kontakt do koordynatorów projektu

Aneta Kostelecka – koordynator projektu:

aneta.kostelecka@pbs.pl

- *ogólne sprawy dotyczące projektu*
- *promocja projektu i informacja dla zainteresowanych*
- *kwestie związane z badaniami i pomiarami*

Jacek Thiem – koordynator budowy modeli:

thiem@bit-poznan.com.pl

- *kwestie merytoryczne*
- *kwestie związane z planami rozwoju transportu*

Dziękuję za uwagę

