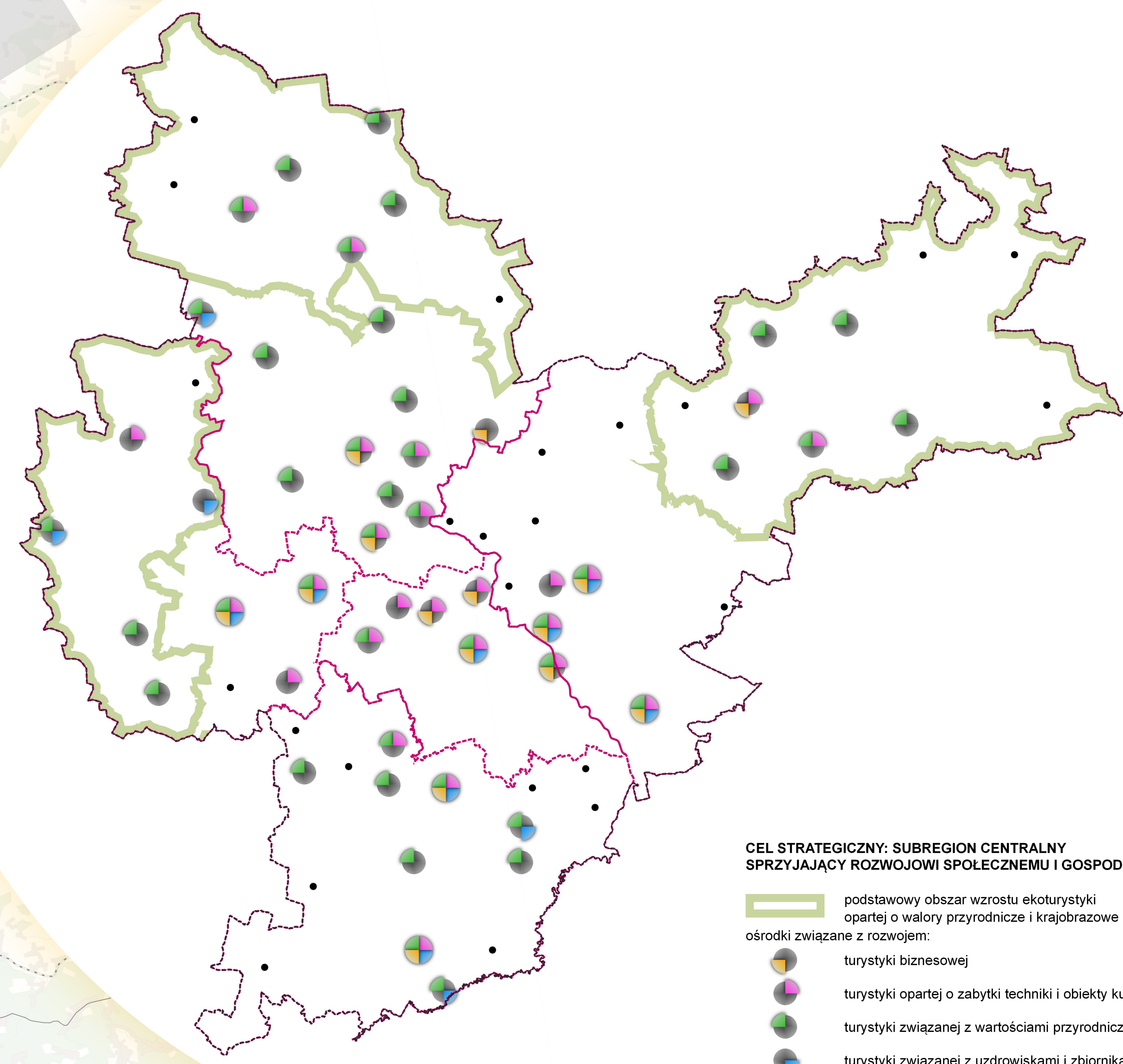


- ośrodki rozwoju społeczno-gospodarczego w subregionie centralnym (wielkość oznaczenia przyjęta na podstawie kryterium demograficznego)
  - istniejące szlaki rowerowe
  - podstawowe korytarze ruchu rowerowego
  - kierunki powiązań poza obszar subregionu centralnego
  - obszary z dominującym udziałem zieleni i terenów leśnych
  - kierunki powiązań poza obszar subregionu centralnego
  - linie kolejowe
- OZNACZENIA INFORMACYJNE:**
- granica gmin należących do subregionu centralnego
  - granica Górnośląsko-Zagłębiowskiej Metropolii
  - granica subregionu centralnego
  - granica podregionów subregionu centralnego
  - granica administracyjna województwa śląskiego
  - teren rolny lub niezurbanizowany
  - teren leśny i zadrzewiony
  - woda powierzchniowa
  - teren zurbanizowany



**CEL STRATEGICZNY: SUBREGION CENTRALNY  
SPRZYJAJĄCY ROZWOJOWI SPOŁECZNEMU I GOSPODARCEMU**

- podstawowy obszar wzrostu ekoturystyki opartej o walory przyrodnicze i krajobrazowe
- ośrodki związane z rozwojem:
  - turystyki biznesowej
  - turystyki opartej o zabytki techniki i obiekty kultury
  - turystyki związanej z wartościami przyrodniczymi i walorami zabytkowymi
  - turystyki związanej z uzdrowiskami i zbiornikami wodnymi
  - uzupełniające ośrodki rozwoju turystyki

