



Związek Gmin i Powiatów
Subregionu Centralnego
Województwa Śląskiego

Prezentację przygotowano na podstawie projektu programu
Fundusze Europejskie dla Śląskiego 2021-2027
Dokument nie jest jeszcze zatwierdzony przez Komisję Europejską

Wprowadzenie do nowej perspektywy finansowej UE 2021-2027

Projekt programu Fundusze Europejskie dla Śląskiego 2021-2027

Europejski Fundusz Społeczny +





V. Społeczne śląskie – Zatrudnienie

Cel szczegółowy (a) poprawa dostępu do zatrudnienia i działań aktywizujących dla wszystkich osób poszukujących pracy – w szczególności osób młodych, zwłaszcza poprzez wdrażanie gwarancji dla młodzieży – dla osób długotrwale bezrobotnych oraz grup znajdujących się w niekorzystnej sytuacji na rynku pracy, jak również dla osób biernych zawodowo, a także poprzez promowanie samozatrudnienia i ekonomii społecznej (EFS+)

Aktywizacja zawodowa i samozatrudnienie – projekty PUP

Aktywne poszukiwanie pracy

Podnoszenie kompetencji i nabywanie kwalifikacji zawodowych

Zdobywanie doświadczenia zawodowego

Samozatrudnienie

Aktywizacja zawodowa – projekty Ochotniczych Hufców Pracy

Wsparcie aktywizacji na rynku pracy dla młodzieży powyżej 15 roku życia w szczególności młodzieży zagrożonej wykluczeniem społecznym i osób bezrobotnych do 25 roku życia (tryb niekonkurencyjny)

Wsparcie ubogich pracujących na rynku pracy oraz zatrudnionych na umowach cywilno-prawnych

IPD (Indywidualny Plan Działania), pośrednictwo pracy, szkolenia, staże, bony zatrudnieniowe, bony na zasiedlenie, doposażenie stanowiska pracy

Inicjatywa dla osób młodych ALMA

Transgraniczny program mobilności młodzieży, zwłaszcza NEET w najbardziej niekorzystnej sytuacji w wieku 18–29 lat (niekształcących się, niepracujących ani nieszkolących się). nadzorowany pobyt za granicą (staż zawodowy w innym państwie członkowskim UE) przez okres od dwóch do sześciu miesięcy

kompleksowy cykl projektowy obejmujący coaching i doradztwo na każdym etapie.





V. Społeczne śląskie – Zatrudnienie

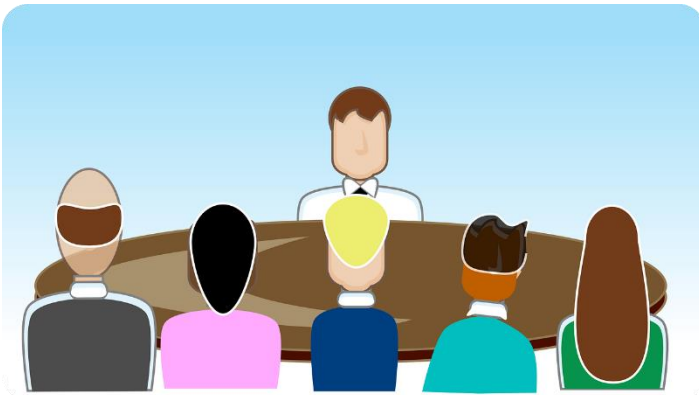
Cel szczegółowy (b) Modernizacja instytucji i służb rynków pracy celem oceny i przewidywania zapotrzebowania na umiejętności oraz zapewnienia terminowej i odpowiednio dopasowanej pomocy i wsparcia na rzecz dostosowania umiejętności i kwalifikacji zawodowych do potrzeb rynku pracy oraz na rzecz przepływów i mobilności na rynku pracy (EFS+)

Koordinacja współpracy międzyinstytucjonalnej w obszarze rynku pracy

Podnoszenie kwalifikacji i kompetencji pracowników instytucji
(tryb niekonkurencyjny)

Budowanie sieci współpracy międzyinstytucjonalnej i promocji w zakresie poradnictwa zawodowego, (tryb niekonkurencyjny)

Wsparcie na rzecz Publicznych Służb Zatrudnienia świadczących usługi sieci EURES , (tryb niekonkurencyjny)





V. Społeczne śląskie - Edukacja

Cel szczegółowy (f) Wspieranie równego dostępu do dobrej jakości, włączającego kształcenia i szkolenia oraz możliwości ich ukończenia, w szczególności w odniesieniu do grup w niekorzystnej sytuacji, od wczesnej edukacji i opieki nad dzieckiem przez ogólne i zawodowe kształcenie i szkolenie, po szkolnictwo wyższe, a także kształcenie i uczenie się dorosłych, w tym ułatwianie mobilności edukacyjnej dla wszystkich i dostępności dla osób z niepełnosprawnościami (EFS+)

Wsparcie placówek edukacyjnych w prowadzeniu skutecznej edukacji włączającej

Bezpośrednie wsparcie dzieci ze specjalnymi potrzebami rozwojowymi i edukacyjnymi zwiększające ich udział w edukacji ogólnodostępnej

Podnoszenie umiejętności kadry oraz uzupełniająco rodziców/opiekunów

Dostosowanie i wyposażenie placówek edukacyjnych

Wsparcie edukacji przedszkolnej

Zajęcia wspierające ogólny rozwój psychofizyczny dzieci oraz zajęcia z preorientacji zawodowej

Podnoszenie kwalifikacji zawodowych, umiejętności i kompetencji kadry pedagogicznej

Tworzenie nowych miejsc przedszkolnych wraz z doposażeniem (tylko tam gdzie występują rzeczywiste deficyty, białe plamy)





V. Społeczne śląskie - Edukacja

Wsparcie kształcenia ogólnego

Bezpośrednie wsparcie uczniów oraz szkół obejmujące m. in. rozwój kompetencji kluczowych, uniwersalnych, innowacyjnych, zawodowych, związanych z cyfryzacją edukacji

Poprawa jakości dostępności i efektywności usług doradztwa zawodowego

Kształcenie dualne, staże realizowane we współpracy z przedsiębiorcami

Podnoszenie kwalifikacji zawodowych, umiejętności i kompetencji kadry pedagogicznej

Dostosowanie i wyposażenie placówek edukacyjnych

Organizacja pozaszkolnych form kształcenia

Włączenie potencjału otoczenia społeczno-gospodarczego szkół w tym przedsiębiorców, uczelni wyższych, instytutów badawczo-rozwojowych, instytucji rynku pracy jako uzupełnienie procesu dydaktycznego





V. Społeczne śląskie – Aktywna integracja

Cel szczegółowy (h) Wspieranie aktywnego włączenia społecznego w celu promowania równości szans, niedyskryminacji i aktywnego uczestnictwa, oraz zwiększanie zdolności do zatrudnienia, w szczególności grup w niekorzystnej sytuacji (EFS+)

Ekonomia społeczna

Wspieranie ekonomii społecznej
za pośrednictwem OWES

Aktywna integracja

Wspieranie aktywizacyjne osób i rodzin
zagrożonych ubóstwem lub wykluczeniem
społecznym oraz osób biernych zawodowo (w
tym osób z niepełnosprawnościami)

Wspieranie procesu reintegracji w ramach
podmiotów reintegracji społecznej (w tym
możliwość tworzenia nowych CIS i KIS)

Kształcenie kadr i wsparcie nowych pracowników pomocy i integracji społeczne w województwie śląskim

Podnoszenie kwalifikacji i kompetencji kadr podmiotów
reintegracji i pracowników pomocy społecznej i innych
instytucji realizujących zadania w zakresie pomocy,
integracji oraz usług społecznych
(tryb niekonkurencyjny)





V. Społeczne śląskie – Usługi społeczne

Rozwój usług społecznych świadczonych w społeczności lokalnej

Usługi opiekuńcze, asystenckie, wytchnieniowe i wsparcie opiekunów faktycznych

Usługi w ośrodkach wsparcia

Mieszkania chronione, wspomagane i inne formy mieszkalnictwa wspólnego

Wsparcie deinstytucjonalizacji placówek całodobowych, zapobieganie umieszczaniu osób w instytucjach całodobowych, wsparcie procesu usamodzielniania

Tworzenie i wdrażanie środowiskowych centrów opieki (tryb niekonkurencyjny)

Kompleksowe wsparcie i aktywizacja seniorów oraz ich rodzin (tryb niekonkurencyjny)

Wsparcie tworzenia i funkcjonowania CUS w województwie śląskim (tryb niekonkurencyjny)





V. Społeczne śląskie – Wsparcie rodziny i deinstytucjonalizacji pieczy zastępczej

Rozwój usług dla rodzin, dzieci i młodzieży

Wsparcie rodzin przeżywających trudności opiekuńczo-wychowawcze i w kryzysie

Wsparcie dzieci i młodzieży przebywających w instytucjach całodobowych, w tym w zakresie usamodzielniania

Usługi dla dzieci wymagających wsparcia

Usługi interwencji kryzysowej, przeciwdziałanie przemocy



Deinstytucjonalizacja pieczy zastępczej i kompleksowe wsparcie osób opuszczających pieczę zastępczą

Kompleksowe działania w zakresie rozwijania rodzinnych form pieczy zastępczej i wsparcia rodzin zastępczych

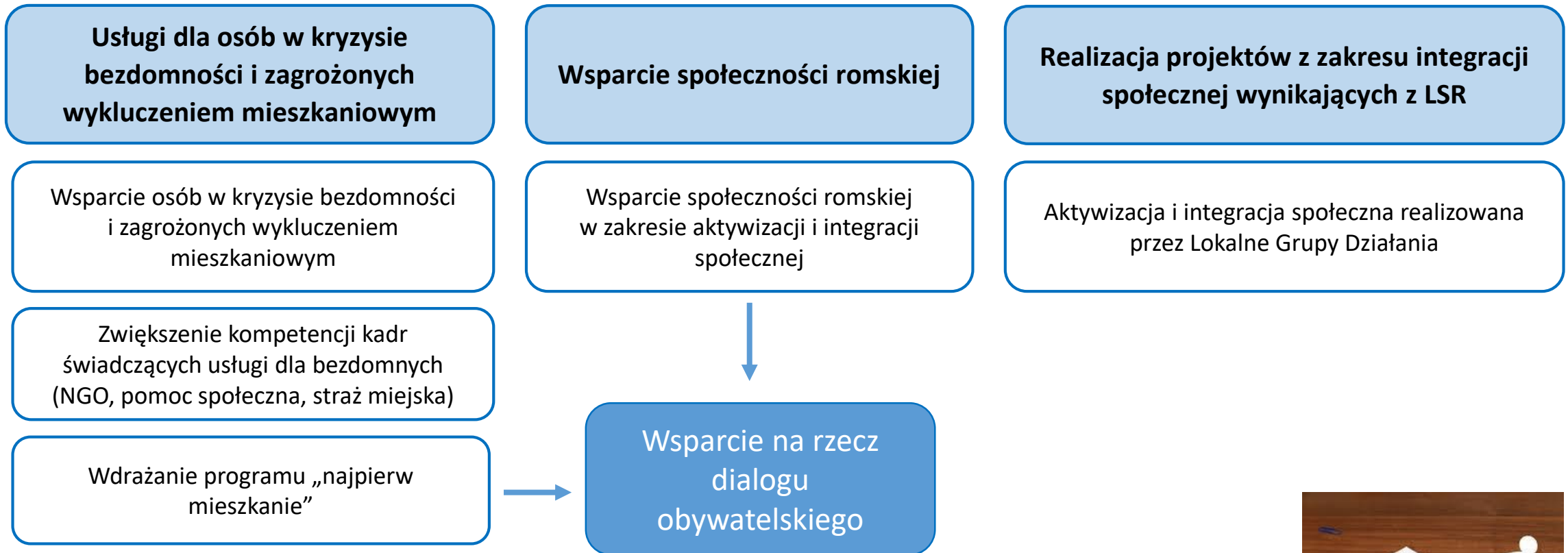
Wsparcie osób opuszczających pieczę zastępczą

Skoordynowane wsparcie pre i post adopcyjne (tryb niekonkurencyjny)

Deinstytucjonalizacja i wsparcie wojewódzkiej pieczy zastępczej (tryb niekonkurencyjny)



V. Społeczne śląskie – Wsparcie najbardziej potrzebujących





V. Społeczne śląskie - Zdrowie

Cel szczegółowy: (d) Wspieranie dostosowania pracowników, przedsiębiorstw i przedsiębiorców do zmian, wspieranie aktywnego i zdrowego starzenia się oraz zdrowego i dobrze dostosowanego środowiska pracy, które uwzględnia zagrożenia dla zdrowia (EFS+)

**Regionalne programy zdrowotne:
opracowanie (niekonkurencyjny)
wdrożenie (konkurencyjny)**

Profilaktyka chorób związanych z miejscem pracy

Rehabilitacja medyczna

Eliminowanie czynników ryzyka w miejscu pracy

Edukacja prozdrowotna, usługi zdrowotne, poprawa ergonomii pracy,
work-life balance





V. Społeczne śląskie - Zdrowie

Cel szczegółowy: (k) Zwiększanie równego i szybkiego dostępu do dobrej jakości, trwałych i przystępnych cenowo usług, w tym usług, które wspierają dostęp do mieszkań oraz opieki skoncentrowanej na osobie, w tym opieki zdrowotnej; modernizacja systemów ochrony socjalnej, w tym wspieranie dostępu do ochrony socjalnej, ze szczególnym uwzględnieniem dzieci i grup w niekorzystnej sytuacji; poprawa dostępności, w tym dla osób z niepełnosprawnościami, skuteczności i odporności systemów ochrony zdrowia i usług opieki długoterminowej (EFS+)

Regionalne programy zdrowotne

Opracowanie programów
(tryb niekonkurencyjny)

Wdrożenie Programów
dot. chorób będących istotnym problemem
dla regionu (wyłącznie diagnostyka –
preferowane grupy wrażliwe, obszar białych
plam)

Standardy dostępności

Wdrożenie modelu dla POZ:
Architektoniczny, cyfrowy,
informacyjno-konkurencyjny

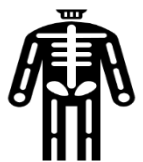
↓
**FORMUŁA GRANTOWA DO
NEGOCJACJI z KE**

Wsparcie procesu deinstytucjonalizacji

Długoterminowa opieka
paliatywna, hospicyjna

Modele wypracowane
na poziomie krajowym

FINANSOWANIE USŁUGI ZDROWOTNEJ (WARUNKI)





Związek Gmin i Powiatów
Subregionu Centralnego
Województwa Śląskiego

DZIĘKUJEMY ZA UWAGĘ

Agata Schmidt

Anna Kalinowska

Związek Gmin i Powiatów Subregionu Centralnego Województwa Śląskiego

ul. Wincentego Pola 16, 44-100 Gliwice

tel. +48 32 461 22 50

www.subregioncentralny.pl



Unia Europejska
Fundusz Spójności

